

QUICKSTART



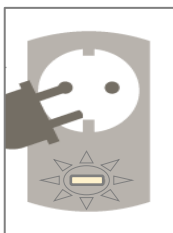
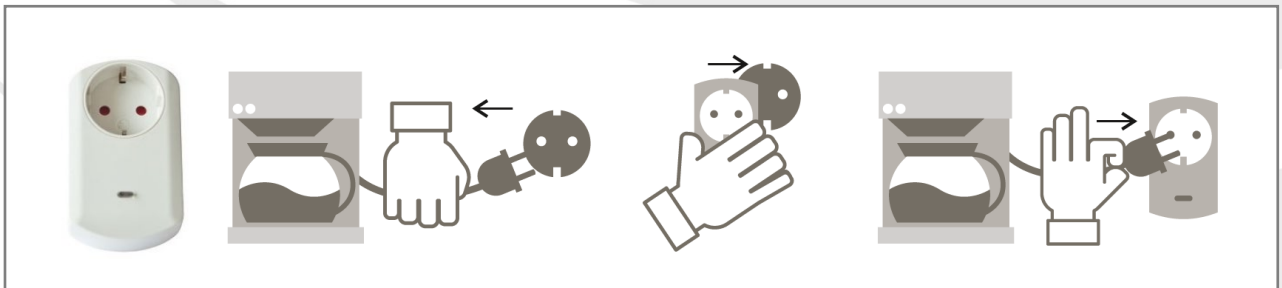
intelligente Hilfe- & Komfortsysteme

1. Neem de sensoren uit de verpakking.



2. Slimme stekker.

Haal de stekker van een apparaat, dat in de regel in de ochtend gebruikt wordt (bijvoorbeeld waterkoker of koffiezetapparaat), uit het stopcontact. Steek de slimme stekker in het stopcontact het de stekker van het apparaat in de slimme stekker.



De slimme stekker wordt ingeschakeld door op de transparante knop op de slimme stekker te drukken. Als deze gaat branden is de slimme stekker in werking.

3. Grote alarmknop



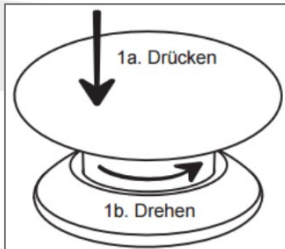
Verwijder eerst de batterijbeveiliging in de knoppen. .

QUICKSTART



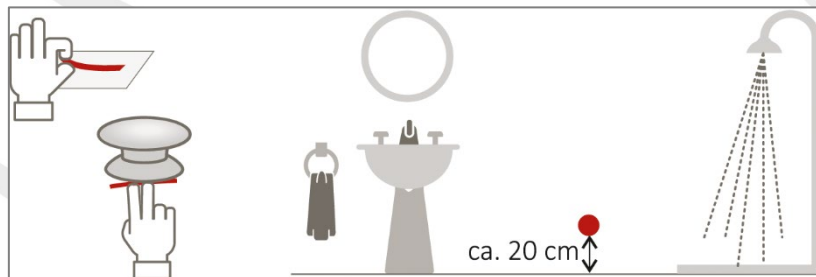
intelligente Hilfe- & Komfortsysteme

Om de batterijbeveiliging te verwijderen, gaat als volgt te werk:



1. Druk en draai de knop tegen de klok in om de behuizing te open.
2. Verwijder de papieren strook onder de batterij.
3. Druk en draai de knop met de klok mee om de behuizing te sluiten.

De meegeleverde ronde dubbelzijdige kleefcirkels kunnen op de onderkant van de grote alarmknoppen worden geplakt. Deze kunnen dan op 3 plaatsen bij de grond worden geplaatst (bijvoorbeeld in de slaapkamer, in de badkamer, in de keuken of in de gang).

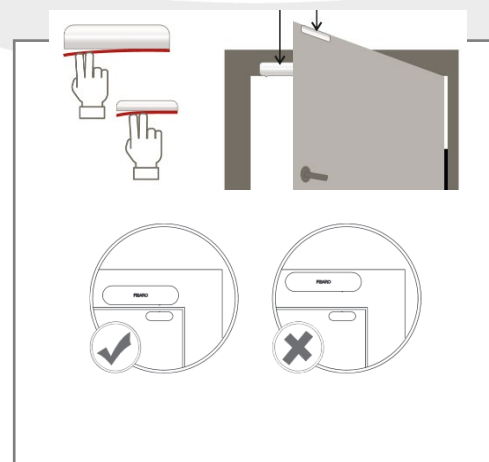
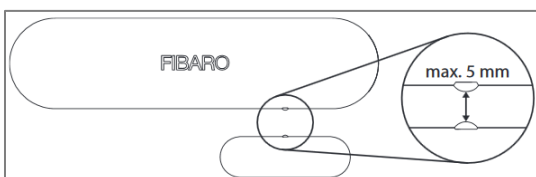


4. Deur- en raamsensor



1. Open de behuizing van de sensor (niet van de kleine magneet).
2. Verwijder de papieren strook van de batterij.
3. Sluit de behuizing van de sensor.

Let bij het installeren op de juiste afstand tussen de sensor en de magneet. De afstand mag maximaal 5 mm zijn!



QUICKSTART

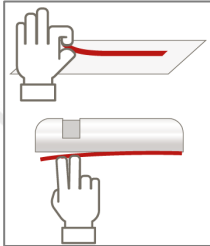


intelligente Hilfe- & Komfortsysteme

5. Multisensoren



Op de achterkant van de sensor steekt een klein stukje papier uit. Trek het alstublieft er helemaal uit. Hiermee wordt de batterijbeveiliging verwijderd.



Gebruik de meegeleverde dubbelzijdig tape en plak deze op de achterkant van de sensor.



Bevestig de sensor op een centrale plek in huis, bijvoorbeeld in de gang.

De magneet die is meegeleverd met de multisensor is NIET nodig. Het zou bijvoorbeeld kunnen dienen als een extra deursensor.

6. Noodroep armband



Is klaar voor gebruik.

7. Huiscentrale en tablet

Steek de stekker van de huiscentrale in het stopcontact, zodra de sensoren zijn geïnstalleerd, en wacht to een blauw LED oplicht.

Plaats daarna de tablet op een centrale plek in de woning, zorg dat de tablet aangesloten zit op het stroomnet en zet de tablet aan.



De totstandkoming van de verbinding tussen de tablet en de huiscentrale kan tot 5 minuten duren en wordt weergegeven op de tablet. Daarna is het systeem klaar voor gebruik.

8. Instellingen in het casenio portaal

U kunt nu situaties en meldingen instellen in het casenio online portaal. Ga naar de webwite: portal.casenio.de . Te bereiken vanaf elke computer met internetverbinding. Volg de instructies voor de eerste installatie. Wanneer u zich voor de eerste keer aanmeldt, is de gebruikersnaam altijd het serienummer van de huiscentrale, dat u op de onderkant van de huiscentrale vindt. Uw wachtwoord voor de eerste registratie is : casenio .