

Zembro^{+plus}

Altijd iemand
dichtbij

Altijd veilig met Zembro Plus

Voor mensen met een beginnende dementieproblematiek is het zeer belangrijk dat ze hun zelfstandigheid kunnen behouden. Dat ze buiten kunnen wandelen, frisse lucht kunnen opsnuiven en voldoende zonlicht krijgen. Ze moeten de dingen kunnen blijven doen die ze graag doen en sociale activiteiten kunnen voortzetten zonder dat dit bij familie, vrienden en mantelzorgers tot extra ongerustheid moet leiden.

DAAROM LANCEERDEN WIJ HET ZEMBRO PLUS HORLOGE

Een elegante armband^o met slimme functies en een app^{oo} die ermee verbonden is. De senior en zijn contacten zijn op elk moment met elkaar verbonden. Dat is voor iedereen een hele geruststelling. Er is immers altijd iemand dichtbij.

^o Voor de senior: de drager van het Zembro Plus horloge

^{oo} Voor de contacten: familie en zorgverleners die de Zembro app geïnstalleerd hebben

Overzicht specificaties	Zembro Plus
Werkt altijd	Binnen en buiten
	Overall in Europa
	Waterdicht
	Batterijduur 2-6 dagen
	Verzekerde sluiting
Alarmering	Senior kan zelf alarm slaan
	Dwaalalarm
	Niet-gedragen-melding
	Zembro Zorgcentrale
Communicatie	Spreek-luisterverbinding
Locatiebepaling	Buiten (GPS)
	Binnen (Zembro veiligheidsbakens)

Het Zembro horloge voor de senior

Biedt gemoedsrust aan de hele familie

Met één druk op het Zembro Plus horloge wordt de tijd weergegeven, tweemaal drukken toont het batterijniveau.

Door 4 seconden op het horloge te blijven drukken, slaat het Zembro Plus horloge alarm. Zembro stuurt het alarm dan door naar de contacten. Zij kunnen vervolgens het horloge bellen. Zo kunnen senior en contacten via de spreek-luisterverbinding van het horloge een noodgesprek met elkaar voeren om te kijken wat de noodsituatie is.

Dankzij het dwaalalarm wordt er automatisch alarm geslagen door het horloge wanneer de senior een vooraf ingestelde veilige zone verlaat, deze perimeter wordt in overleg vastgelegd en kan ook steeds worden aangepast.

De verzekerde sluiting en de niet-gedragen-melding bieden de zekerheid dat het horloge steeds gedragen wordt.

Zembro Plus biedt zowel de senior als zijn naasten gemoedsrust en de zekerheid dat er altijd hulp geboden kan worden. In welke situatie de senior zich ook bevindt: er is steeds iemand om te helpen. Zo kan de senior maximaal zijn of haar zelfstandigheid behouden.

Een ingrijpende zorgoplossing is niet meteen nodig en de senior kan langer thuis blijven wonen. Hij staat immers altijd en overal in verbinding met de mensen die voor hem zorgen dankzij de Zembro app voor de contacten en de Zembro Zorgcentrale.

Zembro Plus horloge



Mooienelegant, omdagennacht tedragen

- Kies tussen een beige of een zwarthorloge.



Vertelt hoe laat het is

- 1 druk op de bovenkant van het horloge volstaat om het uur te tonen.



Automatische updates

- Automatische installatie van updates op het horloge (tijdens het opladen). U hoeft daarvoor niets te doen.

Werkt altijd



Werkt overal

- Zowel binnen als buiten.
- Werkt zonder extra kosten overal in Europa en met elk mobiel netwerk.
- Geen apart simkaart nodig.



Waterdicht

- Douchen, een bad nemen of afwassen kan.
- Het Zembro Plus horloge moet hiervoor dus nooit uit gedaan worden.



Batterijduur: 2 tot 6 dagen

- Afhankelijk van de intensiteit van het gebruik buitenshuis.
- Contacten kunnen een melding ontvangen in de app als de batterij bijna leeg is.
- Volledig opladen duurt 2 uur via de bijgeleverde USB-kabel (dit gebeurt best als er bezoek is bij de senior en hij niet alleen thuis is).





Extra verzekerde sluiting

- De extra verzekerde sluiting zorgt er voor dat de senior het horloge niet kan verliezen.
- Deze sluiting wordt eenvoudig geopend met de hulp van een tweede persoon.
- Voor wie de verzekerde sluiting niet wil gebruiken, is er ook de gewone sluiting. Deze kan door de senior makkelijk zelf geopend worden.

Alarmering



Slaat alarm wanneer het nodig is: 24/7

- Vier seconden drukken op de bovenkant van het horloge volstaat om alarm te slaan.
- Onze Zorgcentrale ontvangt meteen een melding en ziet hierbij de locatie van de senior.
- De Zembro contacten krijgen het alarm en de huidige locatie door via de app.



Dwaalalarm

- In geval van dwaalgedrag kan de automatische dwaaldetectie geactiveerd worden.
- Wanneer de senior zich buiten de vooraf ingestelde veilige zone bevindt, wordt de Zembro Zorgcentrale meteen verwittigd.
- Ook de Zembro contacten ontvangen het alarm en de huidige locatie in de app.



Niet-gedragen-melding

- De contacten kunnen een melding ontvangen wanneer het horloge voor een langere tijd niet gedragen wordt. Een hulp om erover te waken dat het horloge steeds gedragen wordt.

Communicatie



Met spreek- en luisterverbinding voor een noodgesprek

- Het horloge werkt volledig autonoom. De senior heeft geen gsm, smartphone of vast toestel nodig.
- In geval van alarm kunnen de senior en zijn contacten en/of de Zembro Zorgcentrale via het Zembro Plus horloge met elkaar praten. Bij alarm zijn zij meteen met elkaar verbonden.



Onbeperkt aantal contacten

- Er kan een onbeperkt aantal Zembro contacten toegevoegd worden in de app.

Locatiebepaling



Buitenshuis (via GPS)

- In geval van alarm kan de ingebouwde gps de locatie van de senior bepalen.



Binnenshuis (via Zembro veiligheidsbakens)

- Plaats de Zembro veiligheidsbakens in de ruimtes waar de senior de meeste tijd doorbrengt (woonkamer, slaapkamer, badkamer,...).
- Zolang het signaal van de Zembro veiligheidsbakens wordt opgevangen door het horloge weten we dat de senior zich thuis bevindt.



Zembro Zorgcentrale

Steeds verzekerd van hulp

Ook als de Zembro contacten even niet bereikbaar zijn, is er altijd hulp. Bij aansluiting vragen wij een formulier in te vullen met daarop de gegevens van de contactpersonen en relevante medische info van de senior.

Bij alarm neemt een daarvoor opgeleid persoon van de Zembro Zorgcentrale contact met de senior via het horloge. Zo kan de Zorgcentrale precies nagaan wat er aan de hand is.

Gaat het om een ernstige situatie of lukt het niet om de senior te contacteren? Dan worden de opgegeven contactpersonen opgebeld. In hoge nood worden de hulpdiensten door de Zembro Zorgcentrale ingeschakeld. De contacten worden uiteraard steeds op de hoogte gehouden.

Vanaf het moment van alarm kan de Zembro Zorgcentrale de senior opsporen via "track & trace", dit is het ideale instrument voor de Zembro Zorgcentrale om eventueel verdwaalde personen sneller op te sporen.



Zembro app: uw voordelen

Gemoedsrust voor de Zembro contacten



Via hun smartphone zijn zij steeds verbonden met de Zembro senior

- De Zembro app kan gedownload worden via Google Play of de App Store.
- In enkele eenvoudige stappen kan het horloge via de app worden geactiveerd, vanaf dat moment is de app steeds verbonden met het horloge.
- Werkt met iPhone en Android smartphones.
- Wie geen smartphone of even geen internetverbinding heeft, ontvangt de alarmmeldingen per sms.



Meerdere personen kunnen de app installeren

- Het aantal Zembro contacten is onbeperkt. Zo is er altijd iemand om snel te reageren.



Een geavanceerd alarmsysteem

- Elk Zembro contact ontvangt volgens een vooraf ingestelde volgorde een alarmmelding. Zij kunnen dan bellen met het horloge en zo met de Zembro senior een noodgesprek voeren.
- Bij alarm toont de app de locatie van de Zembro senior en de locaties van de overige contacten. Zo is meteen duidelijk wie het dichtst in de buurt is van de senior in nood.



Batterijstatus

- Een melding in de app houdt de contacten op de hoogte wanneer de batterij van het horloge bijna leeg is. Zo kunnen zij de Zembro senior eraan herinneren dat het horloge moet worden opgeladen of kan een bezoekje worden gepland om hierbij even te helpen.



Niet-gedragen-melding

- Als het horloge gedurende langere tijd niet gedragen wordt, kan er een melding doorgegeven worden via de app. Dit is eenvoudig zelf in te stellen door de contacten.

Het Zembro Plus horloge controleert de senior niet

De contacten kunnen niet altijd zien waar de senior zich bevindt. Dat is enkel als het horloge in alarm staat. Zo behoudt de senior zijn of haar privacy.

Is de dwaaldetectie geactiveerd? Dan ontvangt ook de Zembro Zorgcentrale een automatische melding wanneer de vooraf aangegeven veiligheidszone wordt verlaten. In alarmmodus zien zij de meest actuele locatie van de senior.

Zembro Plus helpt zo de autonomie van de senior maximaal te behouden terwijl zijn familie en verzorgers ook gerust zijn. Iedereen is verbonden met elkaar en dat is een fijn gevoel.



Waarom kiezen voor Zembro Plus?

“ZEMBRO PLUS GEEFT ME VRIJHEID.” (ANNEMIE, 71 JAAR)

Dankzij mijn Zembro Plus horloge kan ik doen wat ik wil. Ik draag het horloge altijd, binnen en buiten, thuis of als ik ga wandelen, zelfs in de douche! Het Zembro Plus horloge werkt overal!

“MET MIJN ZEMBRO PLUS HORLOGE BEN IK GERUST. EN DE MENSEN RONDONOM MIJ OOK.” (JEF, 74 JAAR)

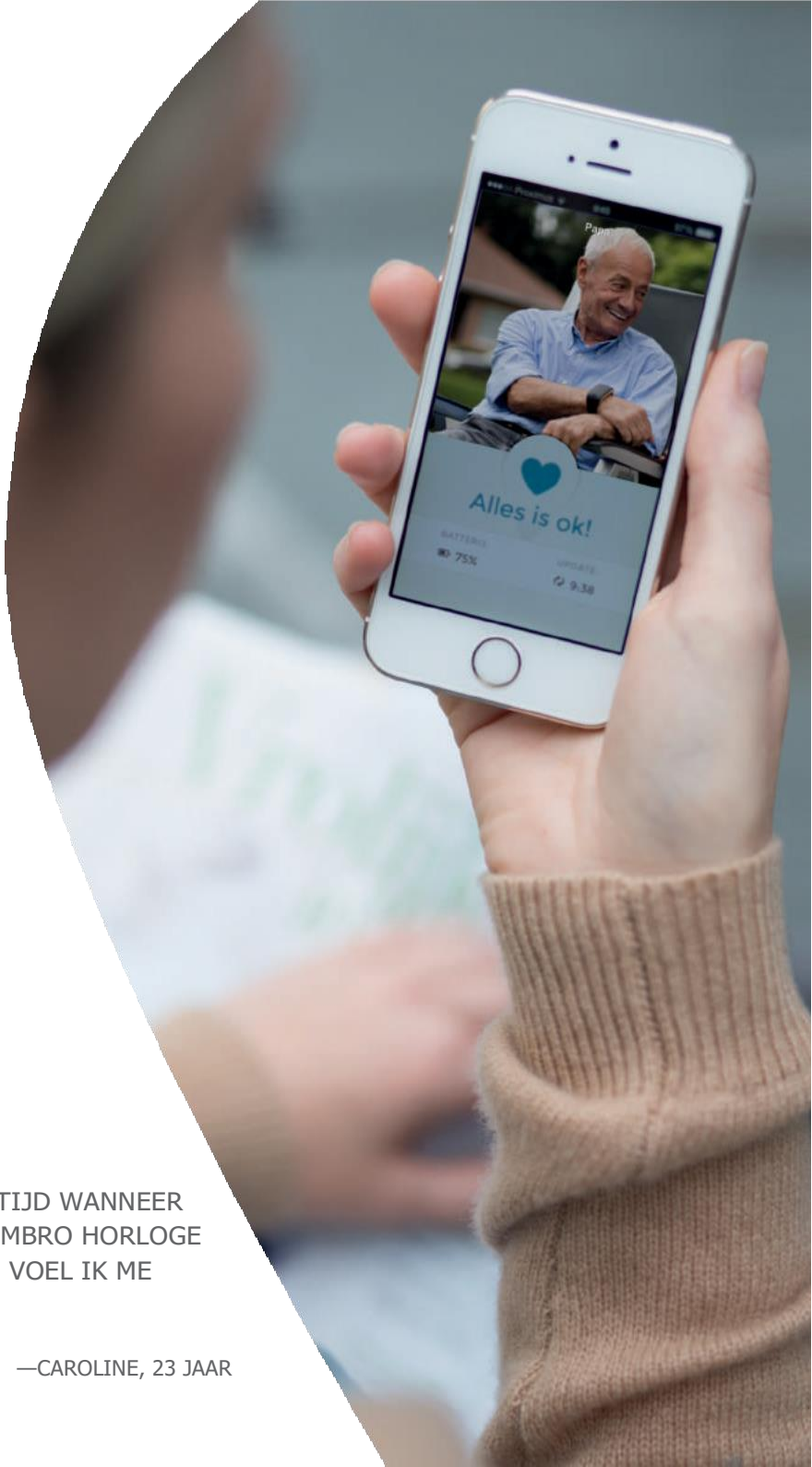
Ik ging altijd al graag wandelen of kaarten bij mijn vrienden. Vroeger waren mijn kinderen altijd ongerust maar dankzij Zembro Plus kan ik dit nu blijven doen zonder dat zij zich zorgen moeten maken.

“DANKZIJ ZEMBRO PLUS KAN MAMA LANGER THUIS BLIJVEN WONEN.” (HILDE, 48 JAAR)

Sinds enkele maanden weten we dat mama beginnende dementie heeft. We waren ongerust en wisten niet meteen hoe het verder moest. Wat als er iets zou gebeuren? Of wat als ze gaat dwalen?

We vonden een oplossing in het Zembro Plus horloge: als er iets is kan mama meteen alarm slaan en het horloge slaat zelf alarm als ze zich verder dan 1 km van huis bevindt. Dit hebben we samen met haar zo ingesteld.

Zo zijn we allemaal gerust... en mama kan wat langer thuis blijven wonen.



“IK WEET ALTIJD WANNEER
OPA ZIJN ZEMBRO HORLOGE
DRAAGT, ZO VOEL IK ME
GERUST.”

—CAROLINE, 23 JAAR

Geïnteresseerd?

Kijk voor meer info op plus.zembro.com

Stuur een e-mail naar service@zembro.com of bel naar 078 35 30 90 in België of naar 085 303 15 32 in Nederland.

Onze klantendienst staat u graag te woord elke werkdag van 9u tot 18u.

Overtuigd?

Bestel het Zembro Plus horloge op onze website: plus.zembro.com



Vragen? Meer info?

Stuur een mailtje naar
info@dementie-winkel.nl of bel
naar 035 - 5239506

www.dementie-winkel.nl



Deze brochure is met de grootste zorg opgemaakt. De inhoud ervan is algemeen en indicatief. Wij kunnen niet aansprakelijk gesteld worden voor eventuele vergissingen, tekortkomingen en onvolledigheden.